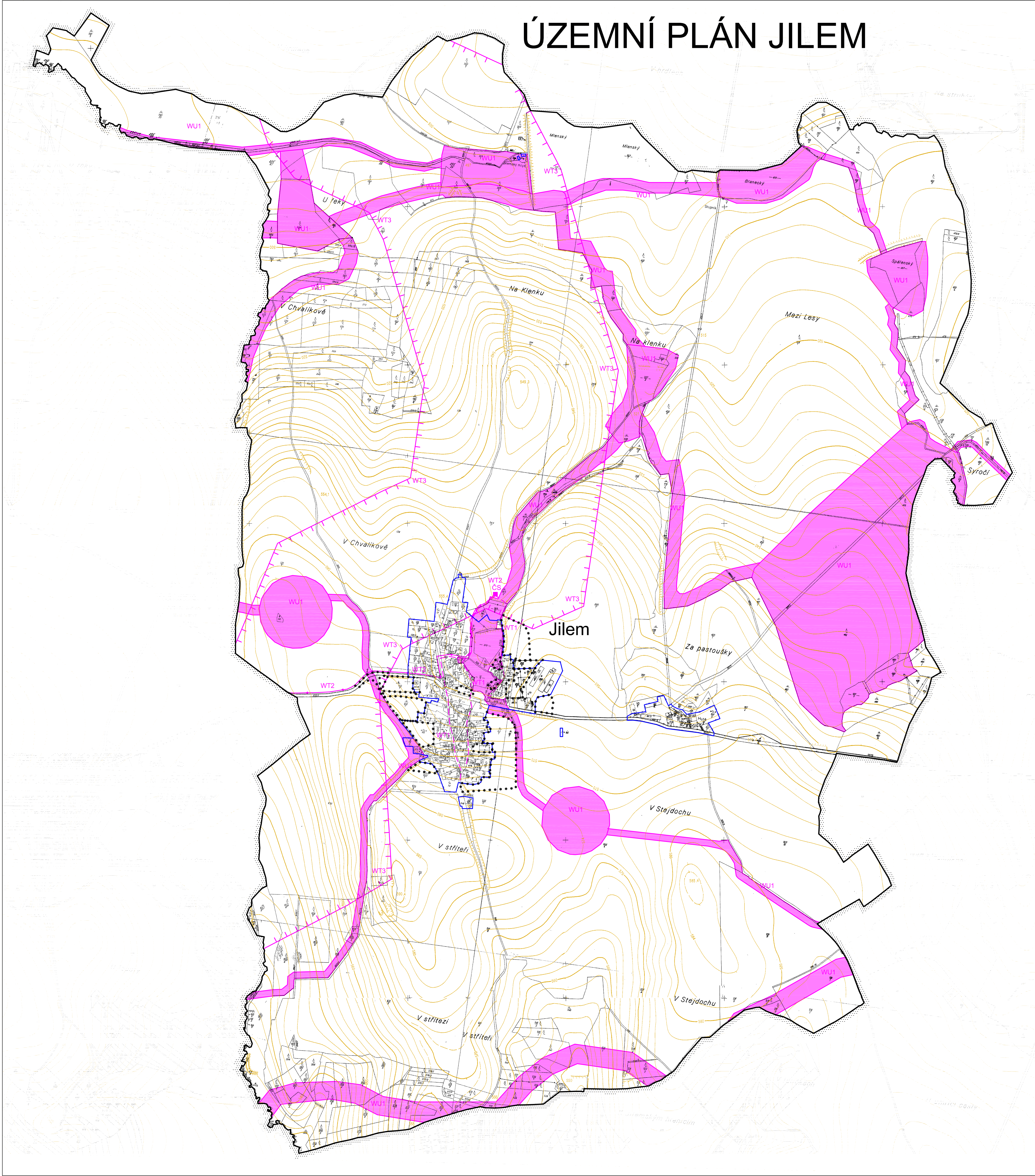


# ÚZEMNÍ PLÁN JILEM

# LEGENDA



STAV	NÁVRH	REZERVA	
			HRANICE ÚZEMNÍCH JEDNOTEK
			Hranice řešeného území
			Hranice zastavěného území
			Hranice zastavitelných ( Z ) a přestavbových ploch ( P )
			PLOCHY S ROZDÍLNÝM VYUŽITÍM ÚZEMÍ
			Plochy smíšené obytné - venkovské
			Plochy občanského vybavení - veřejná infrastruktura
			Plochy občanského vybavení - tělovýchovná a sportovní zařízení
			Plochy rekreace - plochy staveb pro rodinnou rekreaci
			Plochy výroby a skladování - zemědělská výroba
			Plochy výroby a skladování - zemědělská malovýroba
			Plochy výroby a skladování - drobná a řemeslná výroba
			Plochy technické infrastruktury - inženýrské sítě
			Plochy systému sídelní zeleně - soukromá a vyhrazená
			Plochy systému sídelní zeleně - na veřejných prostranstvích
			Plochy systému sídelní zeleně - přírodního charakteru
			Plochy veřejných prostranství
			Plochy dopravní infrastruktury - silniční (komunikace účelová, obslužná)
			Plochy dopravní infrastruktury - silniční (silnice II. třídy)
			Plochy vodní a vodohospodářské
			Plochy přírodní
			Plochy zemědělské
			Plochy lesní
			Plochy smíšené nezastavěného území
			přírodní
			zemědělské
			Koridor pro zdivození VVTL plynovodu (dle ZÚR kraje Vysočina)
			VEŘEJNÉ PROSPĚŠNÉ STAVBY A OPATŘENÍ
			WT1 Splašková kanalizace
			WT2 Výtlačný kanalizační řad
			WT3 Zdivození VVTL plynovodu - koridor
			WU1 Založení prvku ÚSES
			TECHNICKÁ INFRASTRUKTURA
			Kabel NN
			Vrchní vedení VN 22 kV
			Trafostanice
			Kanalizace dešťová
			Odkalovací stanice kanalizace
			Splašková kanalizace
			Výtlačný kanalizační řad
			Čerpací stanice kanalizace
			Vodovod
			Studna
			STL plynovod
			Regulační stanice plynu
			VVTL plynovod
			Zařízení pro příjem z vysílání signálů mobilní sítě
			Kabel Telecom
			Napojení dopravní obsluhy návrhových lokalit (schema)
			Potencionální obslužná komunikace
			LIMITY VYUŽITÍ ÚZEMÍ, OCHRANA HODNOT ÚZEMÍ
			Celé řešené území spadá (s výjimkou zastavěného území) do ochranné zóny NRBK
			Nadregionální biokoridor - zpřesněno na základě ZÚR kraje Vysočina
			Regionální biocentrum - zpřesněno na základě ZÚR kraje Vysočina
			Regionální biokoridor - zpřesněno na základě ZÚR kraje Vysočina
			Lokální biocentrum
			Lokální biokoridor
			Interakční prvky
			Plochy PUPFL
			Pásmo 50 m od hranice PUPFL
			Ochranné pásmo silnice
			Ochranné pásmo elektrorozvodů
			Ochranné pásmo vodního zdroje
			Bezpečnostní pásmo VVTL plynovodu
			Pásmo hygienické ochrany od zemědělského areálu
			Ochranné pásmo leteckého radiolokačního prostředku
			Prostor pro létání v malých přízemních výškách
			Památník místního významu
			Památný strom
			Lokality archeologických nálezů
			Investice do půdy
			Evidovaná lokalita s výskytem zvlášť chráněných druhů rostlin
			Zatravnění
			ZEMĚDĚLSKÝ PŮDNÍ FOND
			Hranice BPEJ
			Kód BPEJ
			Třída ochrany
			PLOCHY ZÁKLADNÍHO ČLENĚNÍ
			Zastavěné území
			Zastavitelné plochy
			Přestavbové plochy
			Plocha k prověření územní studie

Celé řešené území má charakter "vymezeného území" MO ve smyslu § 175 SZ  
JEVY NEZOBRAZENÉ V LEGENDĚ SE VE VÝKRESU NEVYSKYTUJÍ

## ÚZEMNÍ PLÁN JILEM

VÝKRES VEŘEJNĚ PROSPĚŠNÝCH STAVEB, ASANACÍ A OPATŘENÍ 3

Projektant:  
REGIO, projektový ateliér s.r.o.

Autorský kolektiv: Ing. arch. Jana Šejvlová, RNDr. Lukáš Zemánek, Ph.D., Ing. arch. Ludmila Svobodová,  
Petr Schejbal, Pavel Kupka, Lucie Hostáková, Pavel Prášil, Ing. Jaroslav Zeníšek

Objednatel:	Obec Jilem	Návrh:	květen 2009
Měřítko:	1 : 5 000	Číslo:	listopad 2009

**REGIO** s.r.o.  
PROJEKTOVÝ ATELIER  
HRADEC KRÁLOVÉ